

2019年3月25日

報道関係者各位

シナネンサイクル株式会社
湘南モノレール株式会社
株式会社リビエラリゾート**湘南エリアにおいてシナネンサイクルと神社仏閣や地元企業がコラボレーションし、****シェアサイクルサービス『HELLO CYCLING』を展開！**

～2019年4月より電動アシスト自転車にて観光客の周遊と地域住民のラストワンマイルの移動に～

シナネンサイクル株式会社（本社：東京都港区、代表取締役社長：田中 正人）、湘南モノレール株式会社（本社：神奈川県鎌倉市、代表取締役社長：尾渡 英生）、株式会社リビエラリゾート（グループ本社：東京都港区、代表取締役社長：小林 昭雄）は、年間 3,700 万人※1 を超える観光客が訪れる神奈川県鎌倉市・逗子市・藤沢市（以下「湘南エリア」）において、ICT を活用したシェアサイクルサービス「HELLO CYCLING」の運営に向けた協業に合意いたしましたのでお知らせいたします。

シェアサイクルは、公共交通機関ではカバーされない「ラストワンマイル（目的地までの最終区間）」の移動手段になり観光客のエリア周遊を容易にします。また、設置される自転車は全て電動自転車であることから、「災害時の交通手段」や高齢化が進む住宅地に設置される拠点においての地元住民の「日常生活の足」にもなり得ます。

■協業における背景、目的

古都鎌倉の観光拠点である鎌倉地域を中心に湘南エリアは年間 3,700 万人を超える観光客数を有する一方で、自動車及び鉄道においては著しい交通混雑が発生しています。こうした湘南エリアの抱える交通渋滞やオーバーツーリズム等の社会問題の解消、地域住民及び観光客の移動における利便性向上、湘南エリアの周遊や分散を目的に、東京都を中心にボーダレスな事業展開を進め、既に神奈川県内の川崎市、横浜市において約 170 か所、500 台のシェアサイクル運営実績をもつシナネンサイクル、鎌倉市大船と藤沢市江の島を繋ぐ鉄道事業者である湘南モノレール、そしてマリーナ、レストラン、リゾートマンション、ブライダルなどの施設を備えた複合リゾート事業者であるリビエラリゾートが協業することで電車や自動車などの一次交通と神社仏閣など目的地までの移動をシームレスに連携させる MaaS の観点から湘南エリアの諸課題の解決に資するものと判断いたしました。

■協業の内容

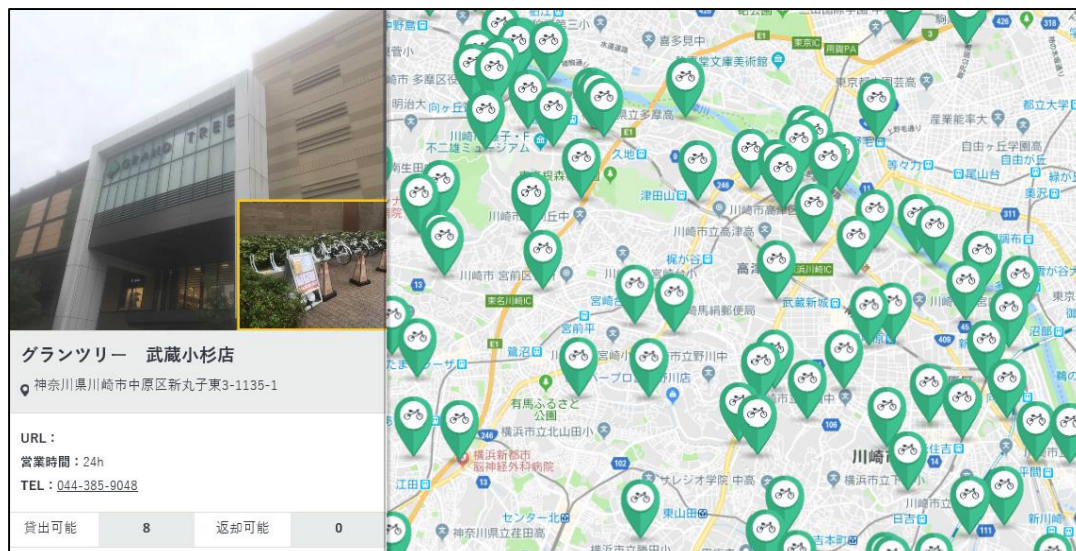
本協業においてはシナネンサイクルが主体となり、4月15日より自転車の貸出/返却ができるステーションを湘南モノレールの駅、複合リゾート施設のリビエラ逗子マリーナ、そして参拝の交通手段として鎌倉市の明王院などに設置し 50 台でサービスを始めます。またコンビニエンスストアのセブン-イレブン店舗や、神社仏閣、地元企業、商店街等、多くの関係者を巻き込み、2019 年度中に 100 か所 300 台まで規模を拡大するとともに、適切な利用を促進していきます。なお、本サービスは、OpenStreet 株式会社が 提供する自転車シェアリングシステム「HELLO CYCLING」を活用して行います。

シナネンサイクル、湘南モノレール、リビエラリゾートは、本協業を通じて ICT を活用し、地域に根差したシェアサイクル事業を行うことで、地域住民及び観光客の利便性向上、健康促進、交通渋滞の緩和、景観向上を目指します。

■料金体系

15分/60円、24時間まで/1,000円（※地域及び運営事業者によって料金が異なる場合がございます。）

■川崎市周辺のステーション設置状況



■ステーション設置予定箇所のイメージ



■シナネンサイクルについて

シナネンホールディングス(株)の 100%子会社として自転車の卸売り及び全国 40 店舗の小売店「ダイシャリン」を 55 年に渡り展開しています。2016 年 11 月よりソフトバンクグループの OpenStreet 社と提携し、シェアサイクルプラットフォーム「HELLO CYCLING」を活用してシェアサイクル用自転車の供給を行っています。また多様な業種と提携し、2019 年 1 月末時点で、首都圏を中心に約 800 カ所、2,000 台のシェアサイクル事業を展開しています。

■「HELLO CYCLING」について

「HELLO CYCLING」は、事業者や自治体向けのシェアサイクルプラットフォームです。「HELLO CYCLING」を活用したシェアサイクルサービスの利用者は、自転車を借用・返却できる「ステーション」の検索から決済までの一連の手続きを、スマートフォンやパソコンで簡単に行うことができます。また、「ステーション」であればどこでも乗り捨てが可能です。「HELLO CYCLING」の詳細はこちら (<https://www.hellocycling.jp/>) をご覧ください。「HELLO CYCLING」を提供する OpenStreet 株式会社は、ヤフー株式会社の子会社である Z コーポレーション株式会社とソフトバンク株式会社が出資しています。

■湘南モノレール株式会社の協業について

鎌倉市大船と藤沢市江の島を繋ぐ湘南モノレールは、本シェアサイクル事業が MaaS の一つとして、観光客の旅や沿線住民のラストワンマイルに役立つ移動手段となり、地域の抱える交通渋滞やオーバーツーリズム等の社会問題緩和の一助になるものと期待しています。事業用地の提供やコラボ企画等を通じ、本事業に協力して参ります。

■リビエラリゾートについて

神奈川県逗子の「リビエラ逗子マリーナ」と三浦半島南端の小網代湾にリゾート施設を展開し、2001年よりハーバー運営や舟艇販売を含めたマリーナ事業、高級プレジャーボートの会員制シェアクラブ、リゾートマンションを中心とした不動産売買や管理の他、東京都港区に1989年創業の会員制スポーツクラブを手掛けています。また事業展開と同時に「リビエラ未来創りプロジェクト」を通して国連の持続可能な開発目標（SDGs）を推進しています。現在、アメリカ初進出かつ日本初上陸となるレストラン「マリブファーム」に加えて、全11室のスマールラグジュアリーホテル「マリブホテル」を新たに建設中で、開業を機に都心から50分のリビエラ逗子マリーナは滞在型複合リゾートへ生まれ変わります。<https://www.riviera.co.jp>

※1 平成29年神奈川県入込観光客調査結果 <http://www.pref.kanagawa.jp/docs/ya3/cnt/f80022/p1202217.html>

【本件に関する報道関係者からの問い合わせ先】

シナネンサイクル株式会社 事業開発部 田口

Tel : 03-6478-7842 E-mail : daichari@sinanengroup.co.jp